

# Whirlpool Steuerung

# Whirlpool Control

# Coffret de Whirlpool



## Whirlpool-Kombination

Art. Nr.: 306.290.0005

Die Whirlpool-Kombination besteht aus einer Filtersteuerung und einer Steuerung für die Whirlpool-Attraktionen.

Die Kombination eignet sich zur Steuerung von Filterpumpen mit und ohne Drehzahlregelung. Die Niveauregelung ist für Schwimmbäder mit Überlaufrinne und für Skimmerbecken verwendbar. Sie beinhaltet auch eine Zeitüberwachung mit Zwangsaus-schaltung des Magnetventils. Durch den Anschluss unseres Solar-Tempe-raturfühlers wird automatisch die Solarregelung aktiviert. Das Steuergerät verfügt sowohl über potentialfreie, als auch 230V Anschlussklemmen für Dosiertechnik und Heizung. Durch den Anschluss unseres Luft-Tempe-raturfühlers wird automatisch die Frostschutzfunktion aktiviert.

Mit Tastern im Wannrand des Whirlpools (Option) sind die Massa-gepumpe, das Gebläse und die Unterwasserbeleuchtung schaltbar. Als Taster eignen sich unsere Sensor-Armatur Nr. 31 (3-fach Bedienele-ment) und 3 EL-Taster. Letztere kön-nen auch unterhalb des Wasserspie-gels eingebaut werden.

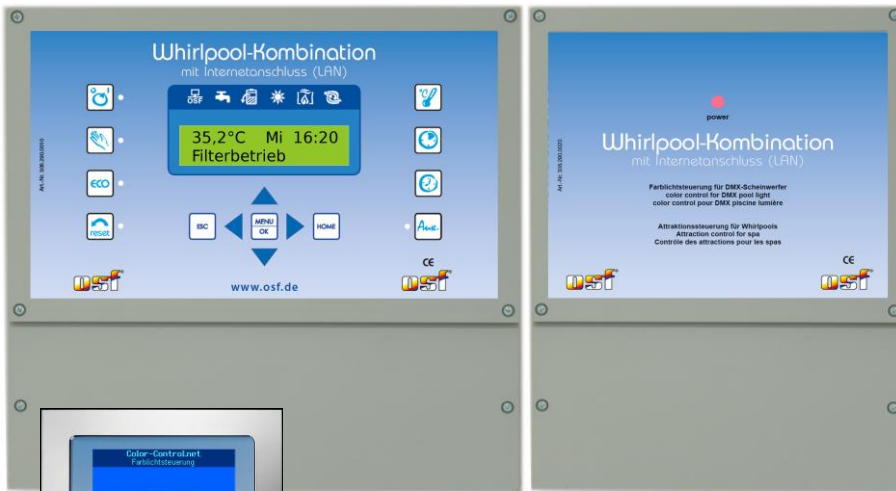
Im ECO-Betrieb sind die Wasser-standsabsenkung mittels Bodenab-laufventil (Überlauf Rinne), die Redu-zierung der Wassertemperatur und die Verringerung der Drehzahl einer drehzahlgeregelten Pumpe möglich.

Das RGBW Farblicht mit DMX Technologie kann ebenfalls von Wannrand eingeschaltet werden. Programmiert wird es mittels unseres externen Touch-Bedienteils (Option) oder via Internet.

**Der eingebaute Web-Server mit LAN Anschluss** ermöglicht den Anschluss an das Internet, an die Gebäudeleittechnik und an ein Com-puternetzwerk. **Im Störfall sen-det er eigenständig E-Mails.**

Ein elektronischer Motorschutz und eine Anschlussmöglichkeit für unsere Rückspülsteuerung EUROTRONIK-10 sind vorhanden. Weiterhin kann das Rückspülen auch mit Stangenventilen durchgeführt werden.

Die Taster und das externe Touch-Bedienteil sind nicht im Lieferumfang enthalten!



Externes Touch-Bedienteil

**Neuentwicklung**

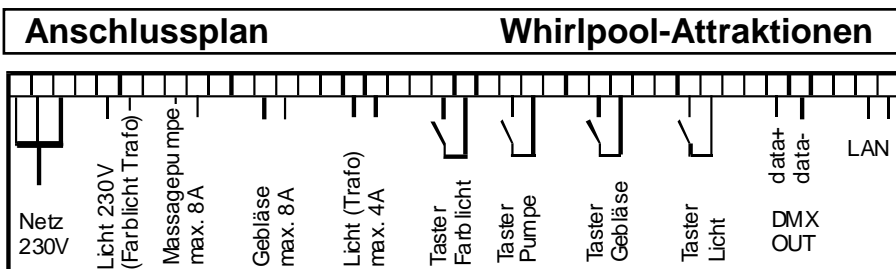
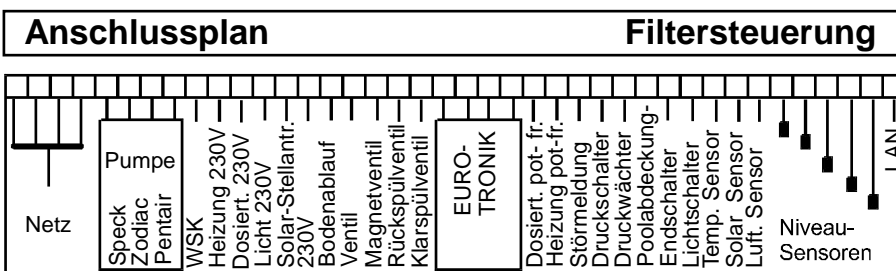


Sensor-Armatur Nr. 31



EL-Taster

Technische Daten	Whirlpool-Kombination
Nennspannung wahlweise	230V/50Hz bzw. 400V/50Hz
Schaltleistung Filterpumpe	Max. 8A AC3
Schaltleistung Heizung	Max. 3A
Schaltleistung Massagepumpe	Max. 8A
Schaltleistung Gebläse	Max. 8A
Schaltleistung Licht	Max. 8A
Farblicht	RGBW DMX-512
Gehäusemaße Filtersteuerung	300x285x85mm
Gehäusemaße Whirlpool-Attraktionen	220x285x85mm
Schutzart	IP 40
Internetanschluss	LAN



**osf Hansjürgen Meier. Elektrotechnik und Elektronik GmbH & Co KG**

Postfachanschrift: Postfach 1405 D-32328 Espelkamp	Hausanschrift: Eichendorffstraße 6 D-32339 Espelkamp	Telefon (05772) 9704-0 Telefax (05772) 5730	E-Mail: info@osf.de Internet: www.osf.de
--	--	--	---

# Coffret de whirlpool



# Whirlpool Control



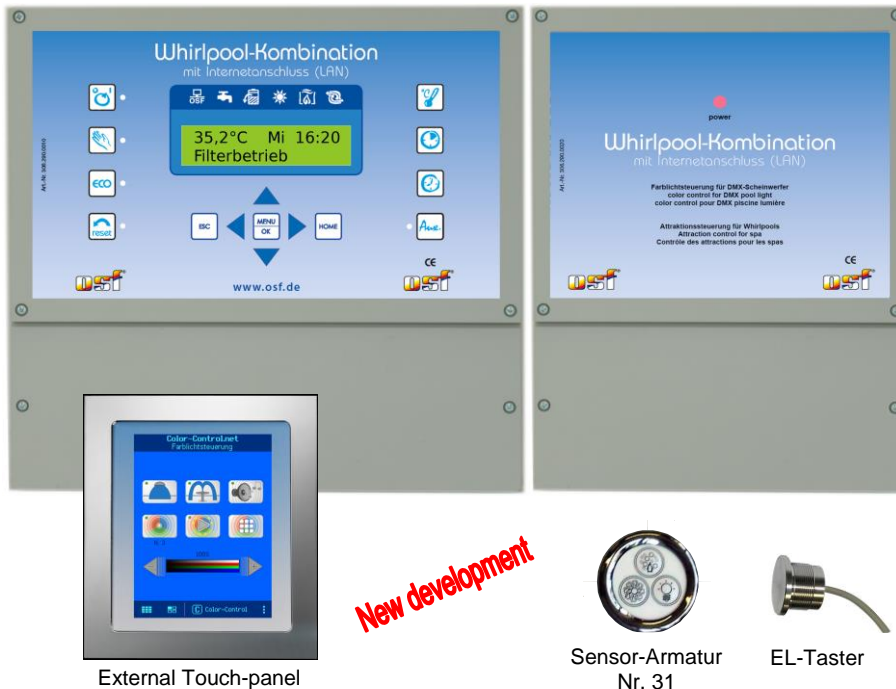
## Whirlpool-Combination

Combi unit for controlling filter functions and hot-tub features, with Internet access and email function.

The combi unit is designed to control filter pumps with and without speed control. The massage pump, jet and underwater lighting can be operated by suitable pushbutton controls in the tub rim (optional extra), for instance using our no. 31 Remote Control or three of our EL electric switches. The EL switches can also be fitted below the water level.

The control unit includes electronic motor protection, DMX colour-lighting controller, water level controller with watchdog timer for hot tubs with spillway or skimmer, control function for backwashing using sliding valves, and terminals for connecting a dosing system, heater, EUROTRONIK-10 backwash controller, solar-temperature sensor and air-temperature sensor for frost protection.

The pushbutton controls and external touch-operated control panel are not included.



External Touch-panel

*New development*



Sensor-Armatur Nr. 31



EL-Taster

## Technical data / Données techniques

Mains	Tensione nominale	1/N/PE/ 230V/50Hz 3/N/PE/ 400/230V/50Hz
Switch capacity pump	Pompe capacité	Max. 8A AC3
Switch capacity heating	Chauffage capacité	Max. 3A
Capacity massage pump	Pompe de massage capacité	Max. 8A
Switch capacity blower	Ventilateur capacité	Max. 8A
Switch capacity light	Lumière capacité	Max. 8A
Color light	Lumière de couleur	RGBW DMX-512
Housing dimensions	Dimensions du boîtier	300X285X85mm
Housing dimensions	Dimensions du boîtier	220X285X85mm
Protection class	Classe de protection	IP 40
Internet	Connexion Internet	LAN



## Balnéothérapie combinée

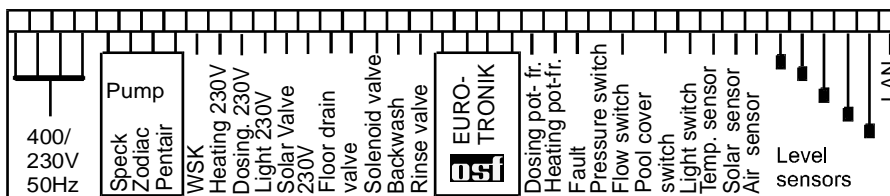
Commande de filtrage et commande pour les attractions de balnéothérapie avec connexion Internet et envoi d'e-mails.

Le système combiné convient pour la commande de pompes filtrantes avec et sans régulation de vitesse. La pompe de massage, la soufflante et l'éclairage sous l'eau peuvent être activés au moyen des boutons situés au bord de la baignoire (option). Notre robinetterie avec boutons n°31 et 3 boutons électroniques conviennent parfaitement. Ces derniers peuvent être également intégrés sous le niveau de l'eau.

L'appareil de commande dispose d'une protection moteur électronique, d'une régulation de la lumière de couleurs DMX, d'une régulation du niveau avec contrôle du temps pour balnéothérapie avec goulotte de débordement ou skimmer, d'un rétrolavage avec vannes à colonnes, du mode ECO avec diminution du niveau d'eau, de bornes de raccordement pour le système de dosage, le chauffage, la commande de rétrolavage EUROTRONIK-10, la sonde de température solaire, la sonde de température de l'air pour la fonction de protection antigél,

Les boutons et le module de commande tactile externe ne sont pas compris dans la livraison !

## Connections / Pool Control



## Connections / Whirlpool-Attractions

